

**different.
seductive.
pure.**



Let's create

Welcome to the intriguing world of Jess. Immerse yourself in the informal ambience our furniture creates and discover how a whole range of striking individual pieces come together to form one big family.

Welkom in de intrigerende wereld van Jess. Dompel jezelf onder in de ongedwongen ambience en ontdek hoe alle markante individuen samen een grote familie vormen.

Different

because of our unique manufacturing process.
door ons eigzinnige fabricageproces.

Seductive

because of our authentic and distinctive materials and idiosyncratic shapes.
door de eerlijke, onderscheidende materialen en karakteristieke vormen.

Pure

because of our level-headed Dutch nature.
door onze nuchtere Nederlandse identiteit.

Colofon

E-MAIL

info@jessdesign.com

PHONE

+31 412 63 90 92

ADDRESS

Ketelmeer 12
5347 JX Oss
The Netherlands

WEBSITE

www.jessdesign.com

COLOPHON

Concept and design: Co Creatie - Elize Bloks/Michael Bueters/Sandra van de Goor

Photography: Eyequote

Graphic design: Ontwerpkamer S

Styling: Studio Michael Bueters

Decoration: BOSS Bloemen

Clothing: Partner man vrouw mode

Visagie: Sandra Faassen, Olga Peters

Text: Opus-X tekst en redactie

Translation: B+M Vertaalbureau

Printing: Drukkerij Buuts

THANKS TO:

Locations: Pauluskerk Oss, Flexhuis Oss, Pieter Buys Vught, Rob & Rianne Nelissen Oss,

Geurts Technisch Adviseurs, Yogacentrum Stilte in Beweging Oss, Buitenplaats Doornburgh.

Models: Judith, Roel, Maartje, Rob, Silas, Thor, Diede, Rianne, Mark, Myrle, Dennis, Wes,

Marc & Rogier, Clyde, Sandra, Saartje, Bas, Teun, Bart, Daniël, Tom en Lola.



MAARTEN VAN DE GOOR - Director/Owner

The past few years have been all about creating surprising new collections, with leading designers coming on board in the process. We took these collections to a number of European exhibitions, savouring the good atmosphere and friendly interactions with our international contacts. This has brought us to where we are now, with agents totalling almost 20 and covering the whole of Europe. With a view to the future, we have also made some promising connections outside of Europe. Building our brand, expanding our network and increasing our focus on online marketing has been a strategic adjustment inspired by developments in the world today. I invite you to go on a voyage of discovery, and experience the power of Jess!

*De afgelopen jaren stonden in het teken van verrassende nieuwe collecties, mede vormgegeven door voor-
aanstaande ontwerpers. Ze werden
tentoongesteld op diverse Europese
beurzen, waar we genoten van de
goede sfeer en de warme contacten
met internationale relaties. Het heeft
ons gebracht waar we nu staan, bij-
na 20 agenten, Europa dekkend. Ook
buiten Europa zijn veelbelovende
contacten gelegd, op de toekomst
gericht. Bouwen aan ons merk en
(dealer)netwerk, met meer aandacht
voor online marketing: een strategi-
sche aanpassing ingegeven door de
ontwikkelingen van deze tijd. Ik nodig
je uit voor een ontdekkingsreis: er-
vaar de kracht van Jess!*

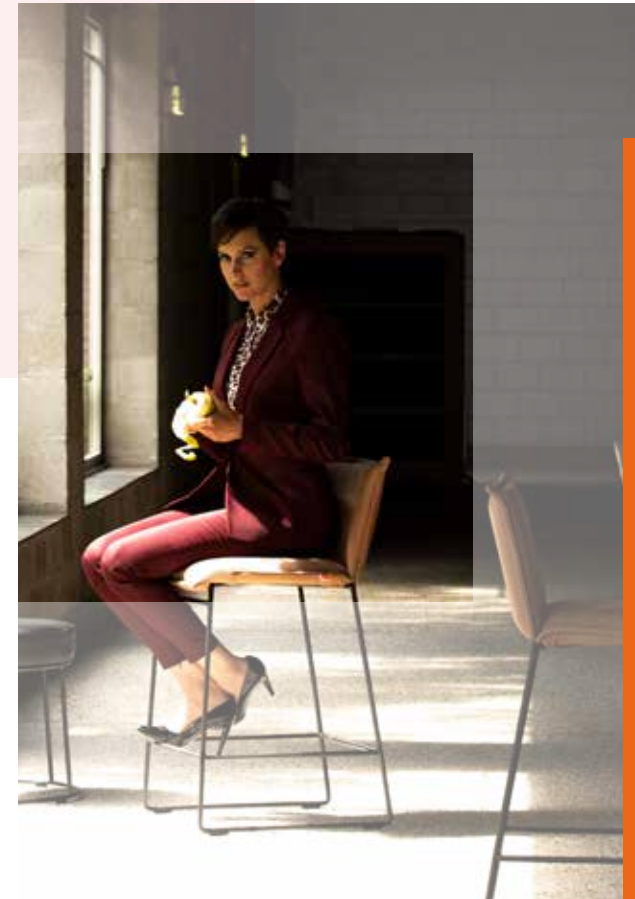
Dutch design

Bar chair: Amy
Bartable: Jimmy
Stool: Cody

Peaceful joy

You are seeking an escape from a hectic outside world and the chance to recharge your batteries in familiar surroundings. Peaceful joy - that is what you are looking for. In a well-balanced interior, you are met by a sense of calm and warmth. You find yourself again and your energy flows - welcome home.

Weg van de hectiek, weer even bijtanken in je eigen, vertrouwde omgeving. Peaceful joy, dat is waar jij naar op zoek bent. In een uitgebalanceerd interieur komen rust en warmte je tegemoet. Je komt tot jezelf, de energie gaat weer stromen, je accu laadt weer op: welkom thuis.



Bar chair: Amy



Bar chair: Norman



Stool: Cody



Bartable: Jimmy



Dining chair: Zipp
Table: Bliss
Armchair: Zipp

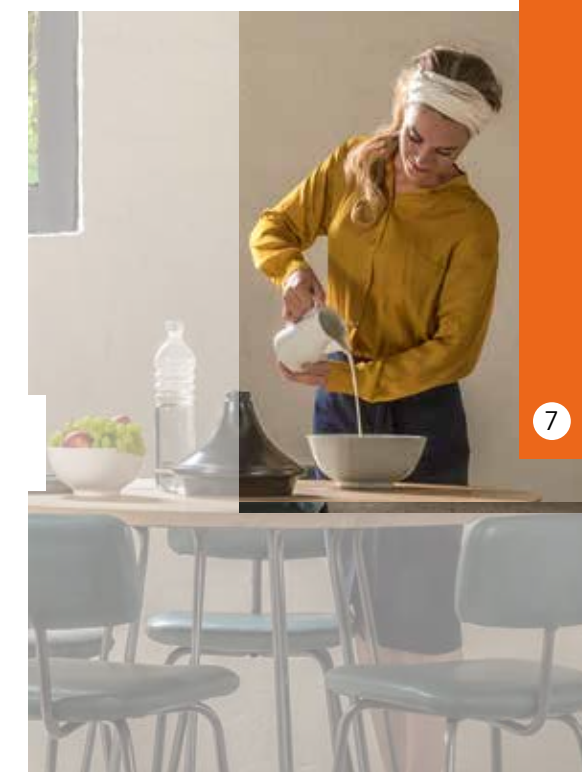


Master peace

Subtle lighting creates calm, master peace. A peaceful, homely aura raises you up, taking you to a higher plane. The outside world can wait, you are in a world of stylish elegance. Space in your head, space all around you: a picturesque ambience.

Subtiel licht creëert rust, master peace. Een vredige, huiselijke sfeer tilt je op, naar een hoger plan. De buitenwereld kan even wachten, jij bevindt je in stijlvolle elegantie. Ruimte in je hoofd, ruimte om je heen: een schilderachtige ambience.

DESIGNER ZIPP COLLECTION: JESSE VISSER



Armchair: Zipp

7

6



Dining chair: Zipp

Table: Bliss



Armchair: Zipp

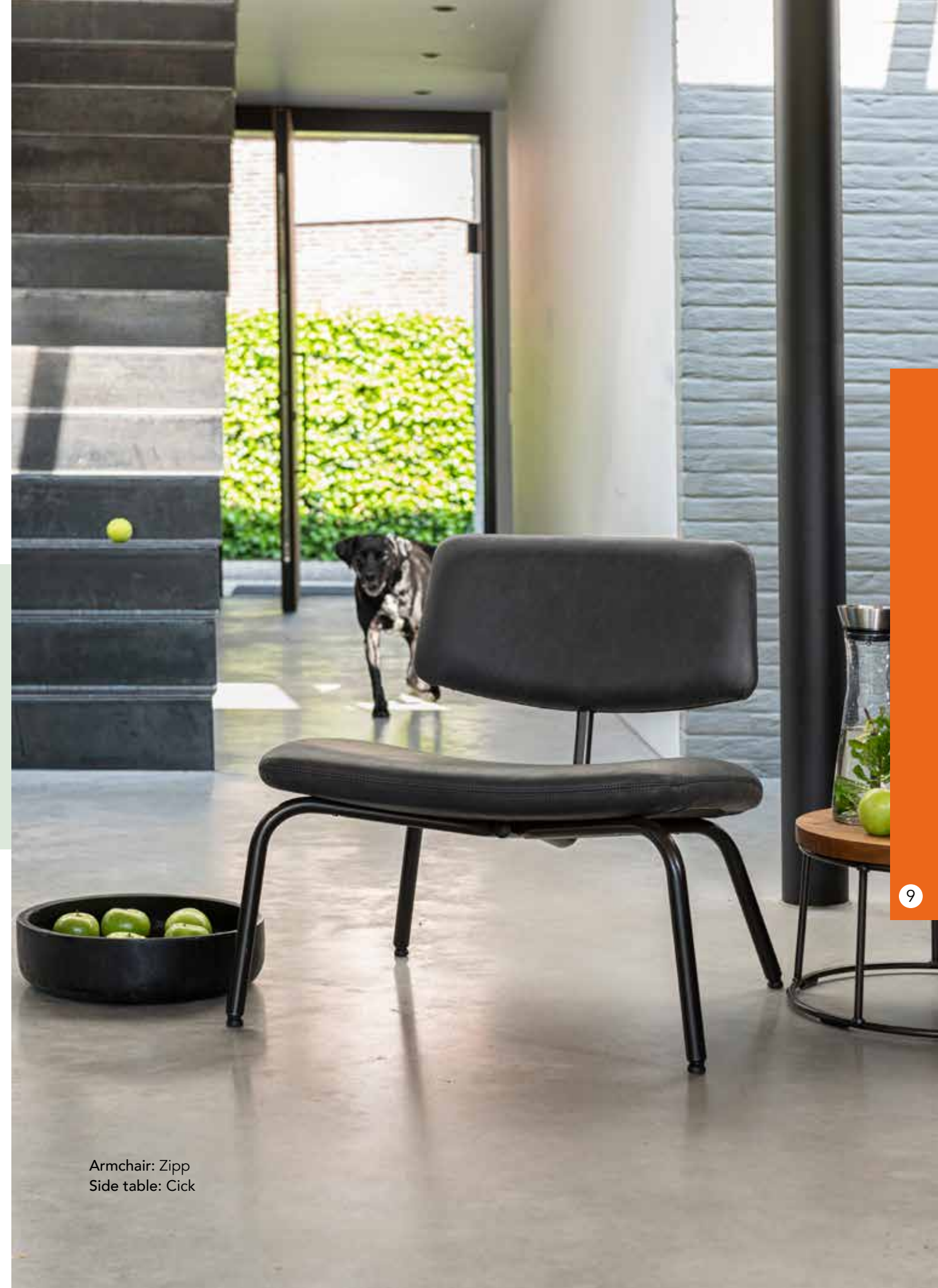
Designer furniture is not just a product – it is born of a passion. Pieces designed by Jess are characterised by clean lines, natural materials and outstanding comfort. Natural beauty, pure simplicity – that's all it takes.

Een designmeubel is geen product, het is een passie. De strakke lijnen, natuurlijke materialen en het ultieme comfort kenmerken de meubelen van Jess. Natuurlijke schoonheid, pure eenvoud: meer is niet nodig.

Distinctive and eye-catching



Bar chair: Zipp with back
Bar chair: Zipp without back



Armchair: Zipp
Side table: Cick

Inner Space

You go out to explore, pushing the boundaries of your comfort zone, and allowing your talents to grow. This profound evolution endlessly changes the way you see the world. Come home, a moment for contemplation: inner space. And then on to a new adventure.

Je gaat op ontdekking, verbreedt je comfortzone en laat je talenten groeien. De diepgaande beweging beïnvloedt continu jouw kijk op de wereld. Kom thuis, een moment van bezinning: inner space. En weer door naar een nieuw avontuur.



Sofa: Jazz 3,5 seats
Armchair: Earl with arm
Side table: Cick



Photographic communication: the singular imagery created by Jess

The world of Jess is characterised by core values expressed by the words different, seductive and pure. 'Different' alludes to our in-house manufacturing. 'Seductive' encapsulates the authentic, distinctive materials and idiosyncratic shapes of our pieces. And 'pure' reflects our down-to-earth Dutch mentality. This world is one that we capture in every image we use in our communications.

NOT JUST A PRETTY PICTURE

Jess devotes a great deal of attention to the design process for its furniture. Simply coming up with an attractive design is not enough for us. Timeless shapes, durable materials, human-scale dimensions, and colours that complement the design are all mindfully selected to enhance each other. This vision also forms the basis for our photography concept: what is simply an attractive photo is not good enough.

A SENSE OF HARMONY

In order to create the right mood, our photo shoots take place in buildings constructed in the Bossche School style. The Bossche School was a movement in Dutch architecture and primarily characterised by numerical relationships. A Dutch Benedictine monk and architect named Hans van der Laan developed what is known as the 'plastic number'. In 1956, Jan de Jong, a student of Van der Laan, began using the

plastic number in his pioneering work, which resulted in the construction of many homes in and around the town in which Jess is located. The system of proportions reflected in Bossche School architecture is based on our three-dimensional perception of the world around us. Inside buildings, this order is expressed by the proportions of spaces and by how spaces relate to each other. People feel comfortable in an environment with harmonious proportions, and comfort is consonant with the world of Jess.

THE POWER OF SIMPLICITY

There are also external features which, although not part of the three-dimensional typology, are characteristic of Bossche School architecture. As such, the buildings provide the right backdrop for enhancing the characteristics of Jess furniture. Features include solid walls, often covered with a thin layer of cement, banks of windows under concrete lintels, deep-set windows and a lack of ornamentation. They are also characterised by the use of austere materials and scrubbed decorative gravel floors. The power of the buildings lies in their simplicity, creating an ambiance in which Jess's designs come into their own.

PLAYING WITH LIGHT

The incidence of light in buildings designed in the Bossche School style is reminiscent of light in the works of Dutch old masters. In each photo, a person, captured in the moment, gives a knowing wink as it were, triggering a reaction in the viewer. This combination leads to the photos taking on the feel of a still life, with the furniture in the leading role.

SINGULAR IMAGERY

Over past years, this photography style has been consistently implemented. The result is that Jess now has its own recognisable visual idiom – its own singular imagery.

Imagery

Fotografie communiceert: de eigen beeldtaal van Jess

De wereld van Jess is een wereld met kernwaarden als different, seductive en pure. 'Different' door de fabricage in eigen huis. 'Seductive' door de eerlijke, onderscheidende materialen en karakteristieke vormen. En 'pure' door onze nuchtere Nederlandse mentaliteit. Deze wereld wordt gevangen in elk beeld dat wij inzetten in onze communicatie-uitingen.

MEER DAN EEN LEUK PLAATJE

Bij Jess krijgt het ontwerpproces van de meubelen veel aandacht. Gewoon een leuk design is niet toereikend voor ons. De tijdloze vormen, duurzame materialen, afmetingen die passen bij de menselijke maat en kleuren die ten dienste staan van het ontwerp, zijn bewuste elementen die elkaar moeten versterken. Deze visie is het uitgangspunt geweest van het concept voor de fotografie: alleen een leuk plaatje is niet goed genoeg.

HARMONIEUS GEVOEL

Om de juiste sfeer te creëren, vinden de fotoshoots plaats in gebouwen in de Bossche School-stijl. Deze stroming kenmerkt zich met name door de kwantitatieve ordening. Dit zogenaamde plastische getal is ontwikkeld door dom Hans van der Laan. Zijn student architect Jan de Jong gaat er in 1956 als een echte pionier mee aan de slag en realiseert vele woningen in

de regio van de vestigingsplaats van Jess. Het verhoudingssysteem van de Bossche School-stijl is gebaseerd op onze driedimensionale perceptie van de wereld om ons heen. Binnen gebouwen komt deze ordening tot uiting in de verhoudingen van de ruimtes en van de ruimtes ten opzichte van elkaar. Mensen voelen zich aangenaam in een omgeving met harmonieuze afmetingen, een emotie die past bij de wereld van Jess.

DE KRACHT VAN DE EENVOUD

Daarbij zijn er ook uiterlijke kenmerken, die weliswaar geen onderdeel uitmaken van de driedimensionale typologie, maar wel tekenend zijn voor de Bossche School-stijl. Ze vormen het juiste decor waarmee het karakter van de Jess-meubelen wordt versterkt. Denk aan massieve muren vaak voorzien van een dunne cementlaag, vensterreeksen onder betonnen lateien, diepliggende ramen en het achterwege laten van ornamenten. Ook sober materiaalgebruik en uitgewassen grindvloeren zijn typerende karakteristieken. Het is de kracht van de eenvoud, een ambiance waarin de ontwerpen van Jess helemaal tot hun recht komen.

SPELEN MET LICHT

De lichtinval in gebouwen die volgens de Bossche School-stijl zijn ontworpen, doet denken aan het lichtgebruik in de werken van de Oude Meesters. De mens in zijn verstilde vorm, zorgt in elke foto voor een dikke knipoog om zo de kijker te triggeren. Deze combinatie heeft geleid tot een bijzondere sfeer van een stilleven, met de meubels in de hoofdrol.

EIGEN BEELDtaal

De afgelopen jaren is deze stijl van fotografie consequent doorgevoerd. Het heeft geleid tot een vertrouwd beeldidoom, de eigen beeldtaal van Jess.

Beeldtaal



Armchair: Earl XS with arm

Designer furniture is not just a product – it is born of a passion. Pieces designed by Jess are characterised by clean lines, natural materials and outstanding comfort. Natural beauty, pure simplicity – that's all it takes.

Een designmeubel is geen product, het is een passie. De strakke lijnen, natuurlijke materialen en het ultieme comfort kenmerken de meubelen van Jess. Natuurlijke schoonheid, pure eenvoud: meer is niet nodig.



Sofa: My Home 3-seats 1 arm right + Chaise Longue arm left

Side table: Cick



Pillow : Lewis



Different and eye-catching



Sofa: My home 2,5 seats



Armchair: Vasa high arm

Thrilling link

Exciting combinations, authentic materials and natural colours, all in harmony with the occupants of the space, each of whom feels a connection to the others. The thrilling link: something you can't see but that is there all the same. It's all about salient encounters in an intimate setting that satisfy and inspire.

Spannende combinaties, eerlijke materialen en natuurlijke kleuren, afgestemd op de bewoners die zich verbonden voelen met elkaar. Thrilling link: dat wat je niet ziet, maar wat er wel is. Saillante ontmoetingen in een intieme setting, die je vervullen en inspireren.



Daybed: Earl lounge

Sofa: Earl 3-seats with arm



Sofa: Vasa elements
Armchair: Earl low
Stool: Cody low
Side tables: Cick low and high

Dining chair:
Forward with arm



Seductive and eye-catching

Designer furniture is not just a product – it is born of a passion. Pieces designed by Jess are characterised by clean lines, natural materials and outstanding comfort. Natural beauty, pure simplicity – that's all it takes.

Een designmeubel is geen product, het is een passie. De strakke lijnen, natuurlijke materialen en het ultieme comfort kenmerken de meubelen van Jess. Natuurlijke schoonheid, pure eenvoud: meer is niet nodig.



Dining chair: Sanne with arm
Table: Charles

Table: Charles



Dining chair:
Sanne swivel with arm



Coffeetable: Charles



The workshop

It takes specialists to make quality products. Allow us to introduce some of the craftsmen at Jess.

Zonder specialisten geen kwaliteitsproduct. Enkele vakmensen van Jess stellen zich voor.



MAARTEN - OWNER

As the owner of Jess, Maarten is passionate about concept and product development. He is all about market and material expertise, making connections, and being bold.

Als eigenaar van Jess Design, loopt Maarten warm voor concept- en productontwikkeling. Het gaat om markt- en materiaalkennis, verbinden en doorpakken.



INGE - BRAND MANAGER

When it comes to marketing strategies, communications and quality control, Inge is the expert. She knows exactly what Jess represents and maintains a clear helicopter view.

Marketingstrategieën, communicatie-uitingen en kwaliteitsbewaking: Inge weet als geen ander waar Jess voor staat en houdt de helicopter-view.

HEIN - ORDER CONTROLLER

Hein monitors the process, all the way from receipt of order to the furniture being packaged up for dispatch. The delivery can then be sent on its way to ...

Van orderintake tot en met de verpakking van de meubelen in hoezen en dozen. Vervolgens gaat de levering op weg naar...



FRANK - BUYER

Frank ensures we have the right parts and materials in stock. That can mean hundreds of items, including leather and fabric in over 40 colours. And all managed to meet our customers' requested delivery dates.

De juiste voorraad van honderden verschillende onderdelen en materialen, inclusief leer en stof in meer dan 40 kleuren. Nauwkeurig afgestemd op de gewenste leverdatum van onze klanten.



ERWIN - LEATHER CUTTER

Our leather is cut by hand to make the most efficient possible use of it. The most important consideration is deciding which part of the hide is the most suitable for the piece of furniture in question.

Het snijden van het leer gebeurt handmatig, voor een optimaal rendement. Welk gedeelte van de huid is het meest geschikt voor het betreffende meubel, daar gaat het om.



ANNETTE - SEAMSTRESS

Once cut, the pieces of leather are joined together, producing the seams that are so distinctive for Jess Design furniture.

De gesneden stukken leer worden voorzien van de voor Jess Design kenmerkende stiknaden.



DENNIS - COMFORT MAKER

Foam comes in all sorts of shapes and sizes, and a custom-prepared piece is required for each component of an item of furniture, ensuring it is just the right shape and providing outstanding comfort.

Schuim in verschillende soorten en maten: elk meubelonderdeel vraagt om een schuimstuk op maat, voor de juiste vorm en een overweldigend zitcomfort.



Seductive shapes that are distinctive and pure: a unique identity



WALLY - UPHOLSTERER
This is work for a muscleman: the leather covers are manoeuvred over the foam and wood or steel structure until the required shape is achieved.

Werk voor krachtpatsers: de leren hoezen worden over het schuim en de houten of stalen constructie gema-
 noeuvreerd tot de gewenste vorm ontstaat.



CARLO - UPHOLSTERER
This is work for a muscleman: the leather covers are manoeuvred over the foam and wood or steel structure until the required shape is achieved.

Werk voor krachtpatsers: de leren hoezen worden over het schuim en de houten of stalen constructie gema-
 noeuvreerd tot de gewenste vorm ontstaat.



REMCO - ASSEMBLER
The cushions and frame come together to form a top-quality end product.

De kussens en het frame worden verenigd tot een kwalitatief hoogwaardig eind-product.



JOHN - MODEL MAKER
How well a prototype is finished determines the quality of the final mould. It's all about details and precision.

De kwalitatief hoogwaardige afwerking van een prototype is bepalend voor de uiteindelijke mal. Detaillering en precisiewerk, daar gaat het om.



Leather, wood
 and steel:
 natural materials
 form the basis

SANDRA - ACCOUNTS

There are people behind all our debtors and creditors. It's important to take good care of the financial side of things, ensuring maximum customer satisfaction.

Debiteuren en crediteuren, ze hebben allemaal een gezicht. De financiële zaken goed geregeld, voor een uitstekende klanttevredenheid.

MARION - ORDER ADMINISTRATION AND ACCOUNTS

Supporting the order process effectively means ensuring quotations and invoices are correct, and truly engaging with the flow of orders.

Een optimale ondersteuning van het ordertraject vraagt om correcte offertes en facturen, en om oprechte betrokkenheid bij de orderstroom.

MARIANNE - SERVICE AND SALES SUPPORT

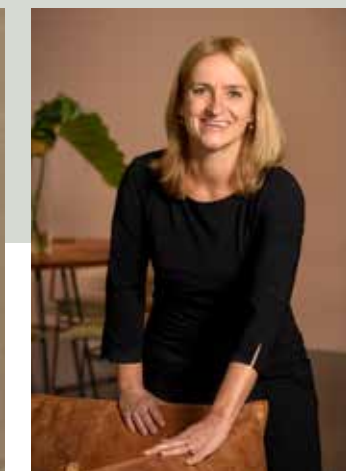
Marianne welcomes any questions or requests, whether they come in by email or phone or through the website. Good service and sales support make all the difference.

Vragen of wensen via mail, telefoon of website zijn altijd welkom. Een goede service en salessupport maken het verschil.

SUUS - SALES SUPPORT AND ORDER ADMINISTRATION

Our highly valued customers deserve our full attention. We are keen to know what they want and how Jess can meet their needs.

Onze zeer gewaardeerde relaties verdienen onze volle aandacht: wat zijn hun wensen en hoe kan Jess hieraan voldoen, dat is de vraag..



A devotion
 to the business:
 design at its best

Quiet comeback

The creation and experience of ultimate synergy - a shared identity. Take the time to reflect, to take stock, and to live up to your own potential. Quiet comeback - the longing for somewhere to retreat to, a home sweet home.

Uitme synergie creëren en ervaren, een gedeelde identiteit. Neem ruimte voor reflectie, om de balans op te maken en in je kracht te gaan staan. Quiet comeback, het verlangen naar een plek om je in alle rust terug te trekken: home sweet home.

Sofa: Earl 3-seats with arm
+ Footrest

Private zone

Motion through time and space, people coming and going, the dynamism of working life. In the midst of the commotion, a place offering a retreat: a private zone. A place from which to go out into the world, following your passion.

Beweging in tijd en ruimte, mensen komen en gaan, de dynamiek van het werkzame leven. In alle hectiek een plek om even terug te trekken: een private zone. Om van daaruit de wereld open tegemoet te treden, je passie achterna.



Sofa: Tray high



Sofa: Tray collection
Table: Cick
Pouf: Tray



Armchair: Tray



Armchair: Brazil
Side table: Cick

Pure and
eye-catching

Designer furniture is not just a product – it is born of a passion. Pieces designed by Jess are characterised by clean lines, natural materials and outstanding comfort. Natural beauty, pure simplicity – that's all it takes.

Een designmeubel is geen product, het is een passie. De strakke lijnen, natuurlijke materialen en het ultieme comfort kenmerken de meubelen van Jess. Natuurlijke schoonheid, pure eenvoud: meer is niet nodig.

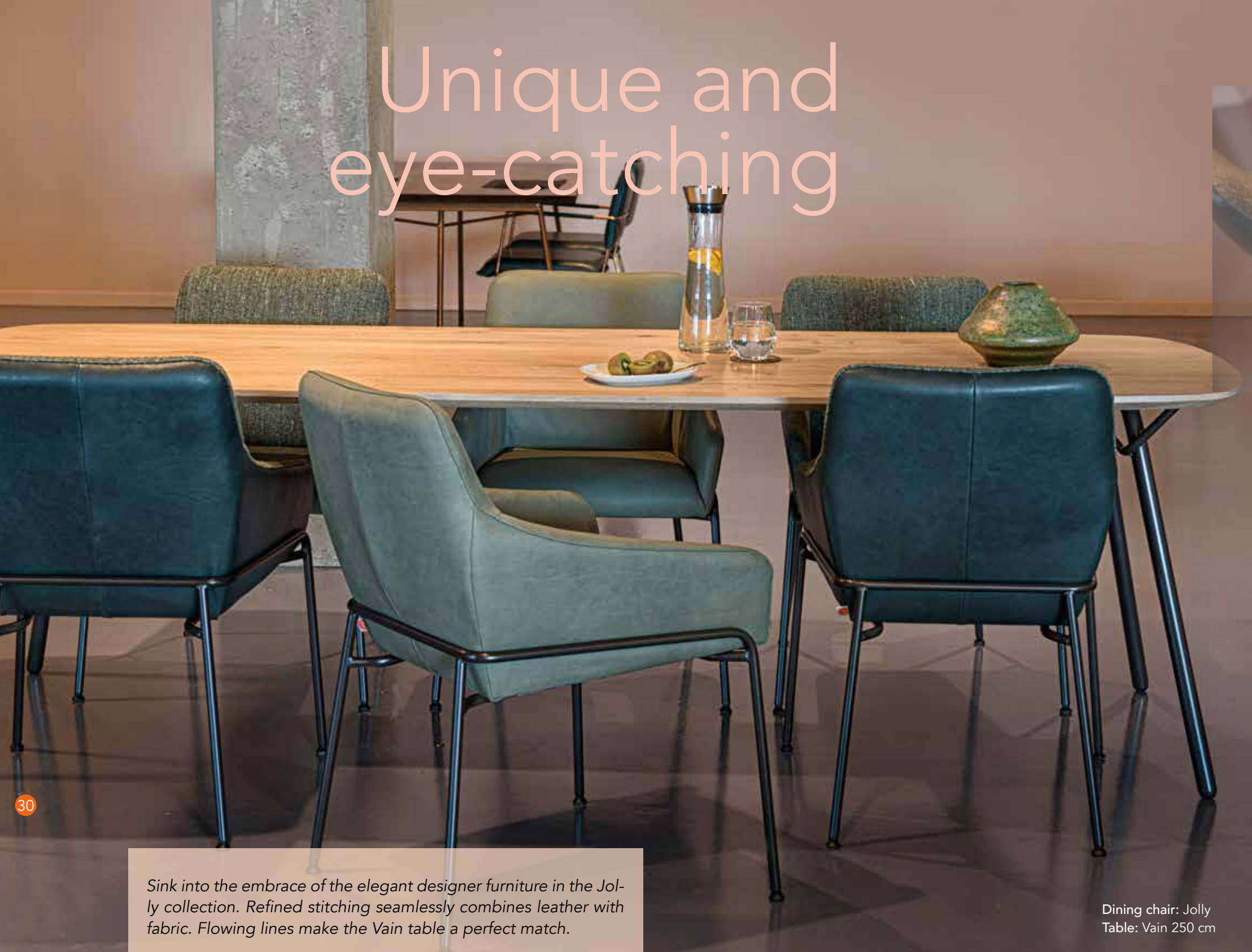


Armchair: Beal



Armchair: Beal swivel

Unique and eye-catching



Sink into the embrace of the elegant designer furniture in the Jolly collection. Refined stitching seamlessly combines leather with fabric. Flowing lines make the Vain table a perfect match.

Laat je omarmen door de elegante designmeubelen van de collectie Jolly. Door de verfijnde stiknaden zijn leer en stof feilloos te combineren. De vloeiende belijning van tafel Vain sluit hier perfect op aan.

Dining chair: Jolly
Table: Vain 250 cm

DESIGNER VAIN COLLECTION:
MARC TH. VAN DER VOORN



DESIGNER JOLLY: GIJS PAPA VOINE



Dining chair: Jolly

The designer furniture made by Jess comes in a range of natural materials. Together, they always create a pleasingly balanced whole. The beautiful fabrics go perfectly with the top-quality leather, resulting in pure synergy and a harmonious ambience.



Bar bench: Vidar



Attractive and eye-catching

De designmeubelen van Jess zijn er in verschillende natuurlijke materialen. Tezamen vormen ze altijd een eenheid. De prachtige stoffen combineren perfect met het kwalitatief hoogwaardige leer: een synergetische mix. Met als resultaat een harmonieuze ambiance.



Sofa: Vidar 270 cm

High expectations

The evening stretches out before you, an unwritten page. Family, friends... it is you they are all coming to see. You look forward to a time of merriment around the table, to the warmth that emanates from togetherness: high expectations. Embrace life, feel the connection, and enjoy to the full.

De avond ligt voor je als een onbeschreven blad. Familie, vrienden, ze komen allemaal voor jou. Je kijkt uit naar een tafel vol vreugde, een warm samenzijn: high expectations. Omarm het leven, voel de verbinding en geniet met volle teugen.



Dining Sofa: Vidar
Dining chair: Sanne with and
without arm
Norman with arm
Stool: Cody low

Sunshine reggae



As the days get longer, we yearn for outdoor living. The simple pleasures in life: enjoying the garden, the family, being at home. Relax and enjoy: sunshine reggae. Mañana, mañana: you are right here, right now. Recharging your batteries in a carefree way, ready for what tomorrow will bring.

De dagen lengen, het buitenleven lonkt. Terrasje, boompje, beestje: het leven kan zo simpel zijn. Relax en geniet: sunshine reggae. Mañana, mañana: je bent helemaal in het nu. Onbekommerd energie opdoen, voor de dag van morgen.



Diningchair:
Norman outdoor with arm



Armchair:
Earl low outdoor

A commitment for life, when souls are united, is something that is sometimes difficult to fathom. Close harmony provides warm shades, bringing them close together. Colourful individual pieces meld to become one well-balanced unit, creating a home that promotes well-being.

Een verbintenis voor het leven, verenigde zielen, soms moeilijk te doorgronden. Close harmony brengt warme tonen, dicht bij elkaar. Kleurrijke individuen die samensmelten tot een evenwichtige eenheid, een weldadig thuis.

Close harmony



Dining sofa: Vidar
Dining chair: Sanne
Table: Charles
Stool: Cody high

Our sales network



"Jess has a lot of potential and is progressive when it comes to sleek designs, using straight, clean lines and authentic materials. I'm keen to dedicate myself to taking Jess to an even higher level in the Netherlands."

PAVEL RAJMAN
SALES THE NETHERLANDS



OUR SALES MANAGERS

OLGA VERTJAJEVA
SALES LATVIA

MIHNEA POSPAI
SALES ROMANIA

NASSOS TZAVARAS
SALES FRANCE

KATALIN VARRO
SALES HUNGARY

OLGA NOSOVA
SALES RUSSIA

ROBERT HEIJLIGERS
SALES GERMANY

MEL HUGHES
SALES UK

HEINZ MIEDL
SALES AUSTRIA

MERIKE SAALISTE
SALES ESTONIA

"Jess not only offers quality designer furniture, it also employs great people to work with. I first met Maarten van de Goor more than 10 years ago and that marked the beginning of an amazing journey. Through working together, we have become close friends."



SØREN ROUNBORG
SALES DENMARK,
NORWAY AND
SWEDEN

Chill out

Making a virtue of necessity, making peace with the situation. Living more lightly and letting go in good time, seeking to redress the stress balance. Chill out, realise your potential and excel when it matters. A functional twist with the addition of a whimsical effect that works wonders.

Van de nood een deugd maken, berusten in de situatie. Lichter leven en op tijd ontladen, voor de juiste stressbalans. Chill out, kom in je kracht en excelleer op het juiste moment. Een functionele twist met een speels effect doet wonderen.

DESIGNER SHUFFLE COLLECTION:
ROBERT BRONWASSER

Armchair: Shuffle



Armchair: Shuffle
Side table: Cick

Customer's choice

We are pretty proud of the choices made by our customers in the business sector and the hospitality industry, opting as they have for distinctive furniture to create an attractive ambience. A few impressions of existing settings.

De keuzes van onze klanten in het bedrijfsleven en de hospitality branche maken ons best een beetje trots. Karakteristieke meubelen, voor een aantrekkelijke ambiance: een aantal impressies uit de praktijk.



Spa Arken

GOTHENBORG SWEDEN

On the picture:
Sofa: My Home 3-seats



"I was at an exhibition in Paris when I first discovered the furniture by Jess. I've noticed that its high-quality design appeals to a broad target market. And when collaboration is just as perfect, then I can only recommend Jess."

Lisa Frandsen, Olivias hus, Norway

Chimney

STOCKHOLM

On the picture:
Armchair: Earl



Stafford University

LONDON

On the picture:
Armchair: Earl
Armchair: Micasa
Sofa: My Home
Sofa: Globe



Tokyo bar

MOSCOW

On the picture:
Dining chair: Norman
Bar chair: Norman

We first came into contact with Jess at an exhibition in Stockholm in 2014. We were looking for some new pieces for our projects. What caught our eye about Jess furniture was its simple, clean shapes, combined with a hint of design. And the furniture is so comfortable too!"

Olga Nosova,
on behalf of Archpoint-team, Russia



Customer's choice

The Warehouse hotel

SINGAPORE

On the picture:
Armchair: Earl
Sofa: My Home



Other projects

AUSTRALIA

Byron Bay - Byron Bay abodes

AUSTRIA

Gurgl - Alpenhotel laurin

Vienna - SAP

Thansheim - Hotel Hungbrunn

BELGIUM

Anvers - Cocktail bar

Lennik - Ferment

DENMARK

Copenhagen - Scandic Kødbyen

Copenhagen - Cocks & Cows

Copenhagen - Den Lille Fede

Copenhagen - Soho

Copenhagen - Music Hall

Copenhagen - Copenhagen Airport

Horssens - Restaurant Möhr

Horssens - Cafe Gran

Odense - Radisson Blue

Skagen - Colour hotel

Vejle - Vejle Musikteater

ENGLAND

Birmingham - Birmingham Airport

Kent - Dice Workplace

Liverpool - Kaplan

London - Sony Playstation

London - Spotify

London - PWC

London - Bonded Warehouse

Stroke-on-Trent - Staffordshire University

ESTONIA

Talinn - Rally Club

Talinn - D Boiss Whiskey bar

FINLAND

Helsinki - Coffe House

Puijonsarvi - Sokos hotel

FRANCE

Bordeaux - Hotel Elau

Horssegor - Villa Seren

Paris - Nazareth

Paris - Hotel Norte Dame

Villefontaine - Steakhouse Collete

GERMANY

Kiel - Hotel Kiel

München - Moxy Hotel

München - Hotel München

Munster - Hotel Munster

Oberried-Hofgrund - Hotel die Halde

Wolfenbuttel - Jägermeister

GREENLAND

Nuuk - Nordbo

IRELAND

Dublin - Moxy Hotel

Dublin - Guinness

Dublin - Cork Street

ISRAEL

Tel Aviv - Renoma Hotel

ITALY

Toscane - Winery Casadei Suvereto

KAZACHSTAN

Astana - Chipolinno

KALINIGRAD

Kalinigrad - Serphuhov

LITHUANIA

Vilnius - Syvturys

Vilnius - Artagonist Hotel

MALAYSIA

Kuala Lumpur - Acid

NORWAY

Bergen - Starbucks

Bergen - Comfort Hotel

Bodø - Royal Bowling

Bodø - Hundholmen

Haugesund - Resurarant Il IForno

Kristiansand - Le Monde Tapas

Oslo - Clarion

Stavanger - Alex Sushi

Trondheim - Comfort Hotel

OEKRAINE

Kiev - Alaska

PORTUGAL

Lissabon - Microsoft

RUSSIA

Moscow - Burdenko Restaurant

Moscow - Crabber

Moscow - Karaoke bar

Moscow - Mushroom

Moscow - Wine and Crab

St Petersburg - 41st Floor

SINGAPORE

Signapore - Diageo

Signapore - Spotify

Signapore - Plot B

Signapore - Trend Micro

SPAIN

Madrid - Hotel Laura

La Garriga - Hotel La Garriga

SWEDEN

Göteborg - Arken Spa and Hotel

Göteborg - Low Noise Factory

Kungsbacka - Hills golf Club

Malmö - Malmö life

Stockholm - Scandic

Stockholm - Comfort Hotel

Stockholm - Chimney

SWITZERLAND

Arosa - Guterschuppen

Wallisellen - Hardwald brewhouse

THE NETHERLANDS

Amsterdam - Hotel Arena

Amsterdam - ID & T

Amsterdam - Levi's

Arnhem - Road House

Ede - Planken Wambuis

Eersel - Restaurant de Keizer

Nijmegen - NTS

Rotterdam - Coca Cola

Teteringen - Golfclub de Haenen

The Hague - Tui

U.S.A.

Atlanta - T3

Charlottesville - Graduate Hotel

Miami - Music Hall

New York - Birkenstock



www.jessdesign.com • info@jessdesign.com